

# WITAMY NA PREZENTACJI

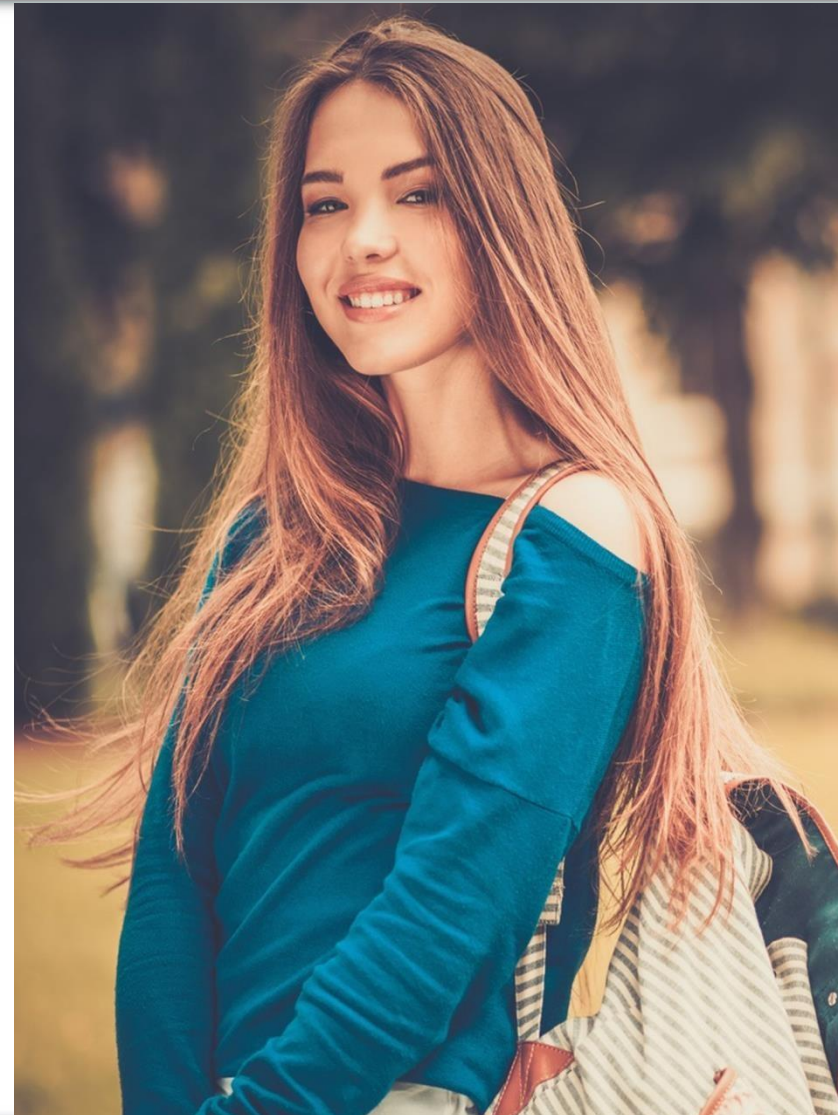


MIĘDZYNARODOWA WYŻSZA  
SZKOŁA LOGISTYKI I TRANSPORTU  
WE WROCŁAWIU

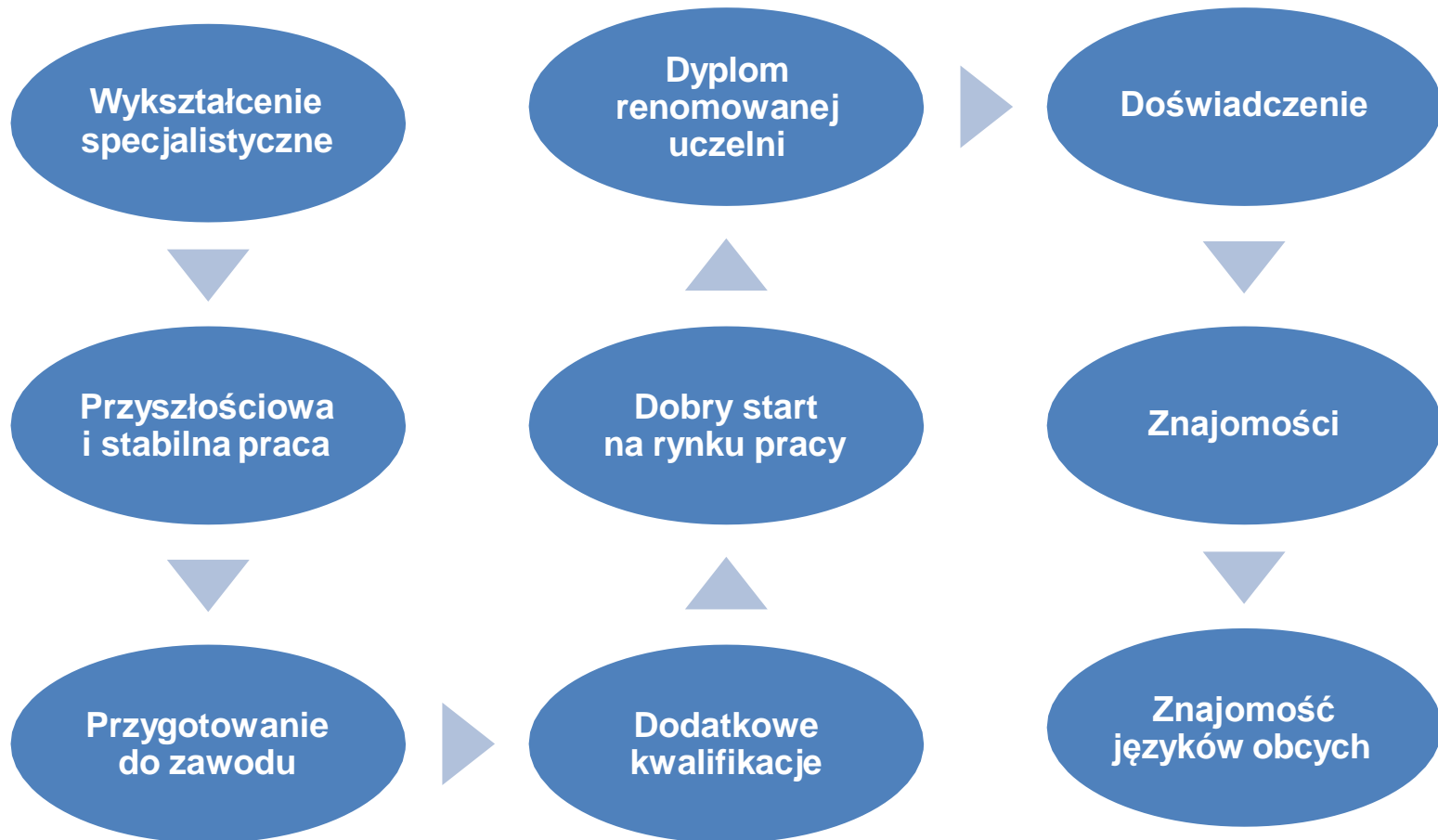


[www.mwsl.eu](http://www.mwsl.eu)

- ❑ MWSLiT we Wrocławiu – kim jesteśmy?
- ❑ Certyfikaty, nagrody, wyróżnienia.
- ❑ Działalność naukowa.
- ❑ Współpraca z firmami.
- ❑ Oferta edukacyjna.
- ❑ Studia dualne.
- ❑ Erasmus+.
- ❑ Wykłady otwarte.
- ❑ Projekty unijne.
- ❑ Kontakt.



# DLACZEGO STUDIA?



# 19 LAT TRADYCJI



MIĘDZYNARODOWA WYŻSZA  
SZKOŁA LOGISTYKI I TRANSPORTU  
WE WROCŁAWIU

- ❑ Jedyna uczelnia w Europie Środkowo-Wschodniej akredytowana przez CILT (UK), 
- ❑ Uczelnia uhonorowana Nagrodą Premiera Francji w 2003 za najlepszy w wymiarze europejskim projekt edukacyjny,
- ❑ Uczelnia posiadająca najnowocześniejsze, w pełni wyposażone laboratoria logistyczne dla studentów, w tym innowacyjne technologie RFID,
- ❑ Współpraca międzynarodowa z uczelniami m.in. z: Francji, Czech, Słowacji, Wielkiej Brytanii, Niemiec, Ukrainy, Bułgarii, Argentyny, Maroka, Turcji i Chin,
- ❑ Praktyki u najlepszych,
- ❑ Kadra składająca się z wybitnych specjalistów z kraju i zagranicy,
- ❑ Niezmienne czesne od 19 lat.

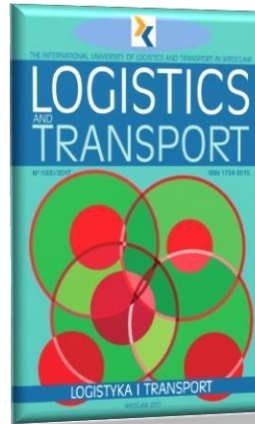
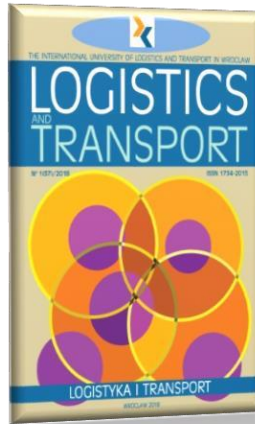
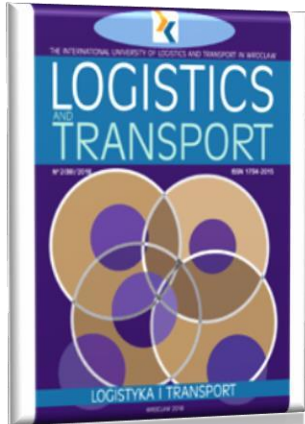




- ❑ CILT skupia ponad 33.000 członków z branży TSL z ponad 100 krajów,
- ❑ CILT - propaguje, wspiera naukę o logistyce i transporcie,
- ❑ w 2012 roku powstał CILT (UK) w Polsce, jako jedyny ośrodek w Europie Środkowo –Wschodniej,
- ❑ aktywne członkostwo podnosi kwalifikacje zawodowe,
- ❑ przynależność do CILT daje studentom gwarancję perspektyw kariery zawodowej w branży logistycznej,
- ❑ absolwent MWSLiT we Wrocławiu może liczyć na zatrudnienie u najlepszych pracodawców w branży na całym świecie.



- ❑ MWSLiT jest wydawcą ponad **70 własnych podręczników specjalistycznych**.



- ❑ Uczelnia wydaje **czasopismo naukowe w języku angielskim** premiowane liczbą punktów (13) przez MNiSW.

- ❑ MWSLiT organizuje **wykłady otwarte oraz konferencje naukowe** skierowane do społeczności akademickiej – studentów, kadry naukowej oraz absolwentów. Prelekcje prowadzone są przez specjalistów z kraju i zagranicy w języku polskim oraz angielskim.



# RANKINGI SZKÓŁ WYŻSZYCH



MIĘDZYNARODOWA WYŻSZA  
SZKOŁA LOGISTYKI I TRANSPORTU  
WE WROCŁAWIU

- Laureat certyfikatu **Wiarygodna Szkoła** nieprzerwanie od 2005 roku

**DOBRA UCZELNIA  
DOBRA PRACA  
2018**



- Uczelnia ośmiokrotnie wyróżniona certyfikatem **Dobra Uczelnia – Dobra Praca**



- Laureat certyfikatu od 2018

- Uczelnia Wysokiej Reputacji według Premium Brand 2017



- Laureat certyfikatu **Uczelnia Liderów** nieprzerwanie od 2011 roku



„MWSLiT umożliwia studentom nabywanie dodatkowej wiedzy i doszkalanie się. **Wszyscy studenci mają praktyki w przedsiębiorstwach.(...)**”

# WSPÓŁPRACA Z FIRMAMI



MIĘDZYNARODOWA WYŻSZA  
SZKOŁA LOGISTYKI I TRANSPORTU  
WE WROCŁAWIU

**amazon**



**KUEHNE+NAGEL**

**PANALPINA**  
on 6 continents



**KGHM**  
POLSKA MIEDŹ

**Priority  
Freight**

**FRACHT FWO POLSKA**  
SP. Z O.O.

**LEONI**



**hellmann**  
Worldwide Logistics

**Vos** | Logistics

**Fracht**  
WE TRANSPORT  
& CARE

**SKANSKA**



**C.H. ROBINSON**  
ACCELERATE YOUR ADVANTAGE

**Fleet  
PARTNERS**  
Niezależni eksperci



**RÖHLIG** **SUUS**

**CRUSAR**

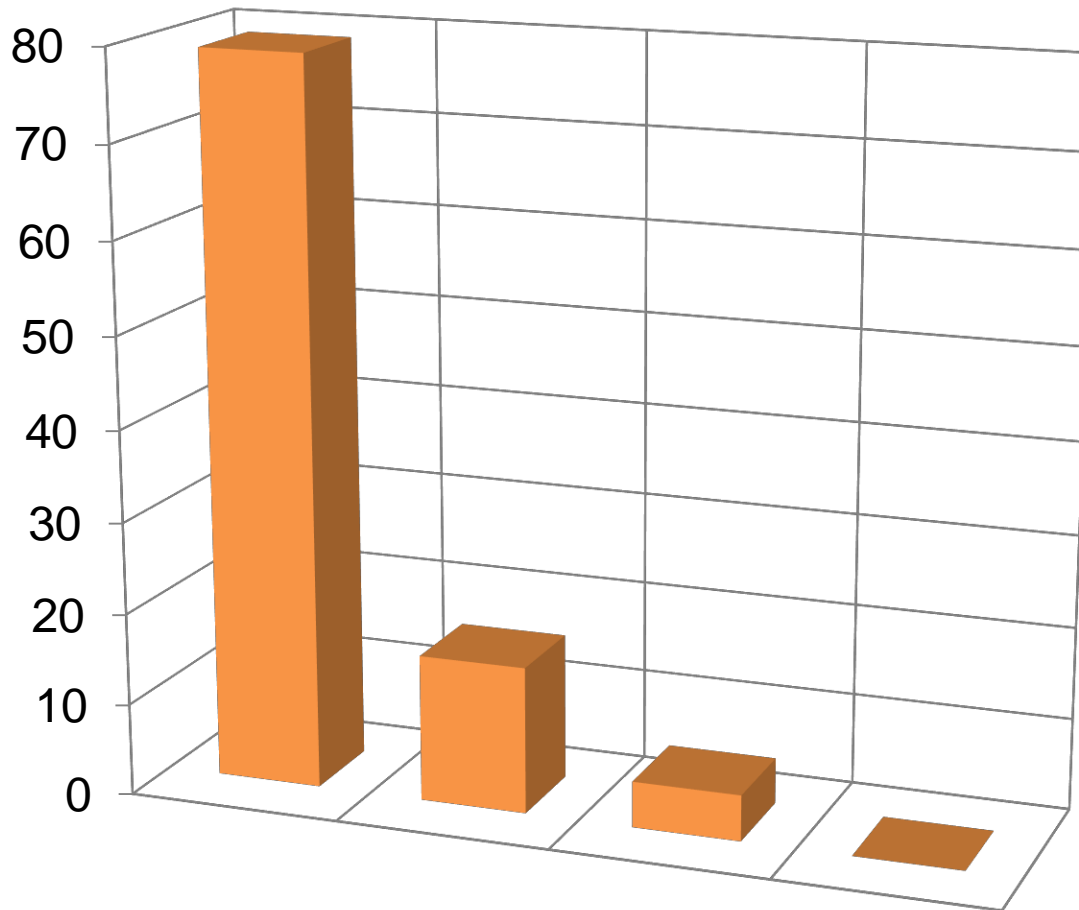
oraz inni...



# AKTYWNOŚĆ ZAWODOWA



MIĘDZYNARODOWA WYŻSZA  
SZKOŁA LOGISTYKI I TRANSPORTU  
WE WROCŁAWIU



**95% studentów i absolwentów MWSLiT we Wrocławiu jest aktywnych zawodowo, aż 84% z nich znajduje zatrudnienie na specjalistycznych stanowiskach w przedsiębiorstwach z branży TSL.**

**11% jest aktywnych zawodowo poza branżą transportu i spedycji logistyką.**

Źródło: Badania własne na podstawie Badań Losów Zawodowych Absolwentów.

# OFERTA EDUKACYJNA



MIĘDZYNARODOWA WYŻSZA  
SZKOŁA LOGISTYKI I TRANSPORTU  
WE WROCŁAWIU

## TRANSPORT



## BUDOWNICTWO



## LOGISTYKA



## ZARZĄDZANIE



## Studia I stopnia licencjackie

6 semestrów, specjalności:

- > Logistyka zakupów
- > Logistyka handlu i dystrybucji
- > Logistyka produkcji
- > Systemy logistyczne

*Studia!  
dualne!*

## Studia I stopnia inżynierskie

7 semestrów, specjalności:

- > Automatyzacja i utrzymanie systemów magazynowych
- > Systemy informacyjne w łańcuchu dostaw

*Studia!  
dualne!*

## Studia II stopnia magisterskie

- > 3 semestry

## Studia pod patronatem firm



**Studia I stopnia licencjackie**  
6 semestrów, specjalności:

*Studia!  
dualne!*

- > Spedycja i ubezpieczenia transportowe
- > Zarządzanie firmą transportową
- > Organizacja transportu specjalnego
- > Zarządzanie w transporcie kolejowym

**Zdobądź uprawnienia! Bądź Szefem!**  
**Kieruj mądrze!**

**Studia pod patronatem firm**



# ZAROBKI W BRANŻY TSL



MIĘDZYNARODOWA WYŻSZA  
SZKOŁA LOGISTYKI I TRANSPORTU  
WE WROCŁAWIU

- **Dyrektor ds. logistyki** – 12 871 PLN
- **Kierownik zarządzający łańcuchem dostaw** – 9 000 PLN
- **Kierownik ds. spedycji i transportu** – 7 000 PLN
- **Planista produkcji** – 4 500 PLN
- **Specjalista ds. logistyki** – 4 236 PLN



Źródło: Ogólnopolskie Badanie Wynagrodzeń (OBW) przeprowadzone przez Sedlak & Sedlak (styczeń 2018 r.). Podane jest miesięczne wynagrodzenie całkowite brutto (mediana).

## Studia I stopnia inżynierskie

7 semestrów, specjalności:

- > Budownictwo dróg i mostów
- > Drogi szynowe

## PROGNOZY ŚRODKÓW Z UE NA LATA 2014 - 2020

- > 10,5 mld zł – Budownictwo dróg i mostów.
- > 40 mld zł – Modernizacja dróg szynowych.
- > 60 mld zł – Wsparcie na rozwój dróg w Polsce.



# ZAROBKI W BUDOWNICTWIE



MIĘDZYNARODOWA WYŻSZA  
SZKOŁA LOGISTYKI I TRANSPORTU  
WE WROCŁAWIU

- **Kierownik budowy** – 6 773 PLN
- **Kierownik robót drogowych** – 6 500 PLN
- **Kierownik robót budowlanych** – 6 252 PLN
- **Projektant konstrukcji budowlanych** – 5 153 PLN
- **Inżynier budowy mostów** – 5000 PLN
- **Inżynier budowy dróg** – 4 300 PLN
- **Inżynier budowy** – 3 960 PLN

Źródło: Ogólnopolskie Badanie Wynagrodzeń (OBW) przeprowadzone przez Sedlak & Sedlak w 2016 roku. Podane jest miesięczne wynagrodzenie całkowite brutto.



## Studia I stopnia licencjackie

6 semestrów, specjalności:

- > Zarządzanie przedsiębiorstwem
- > Zarządzanie produktem
- > Zarządzanie kryzysowe
- > Zarządzanie projektami
- > Zarządzanie w przemyśle motoryzacyjnym – **nowość!**

## Studia dla przyszłych pracowników branży AUTOMOTIVE

Absolwenci specjalności przygotowani są do pracy m.in. w:

- przedsiębiorstwach produkcyjnych w przemyśle motoryzacyjnym,
- przedsiębiorstwach dostarczających komponenty dla producentów z sektora motoryzacyjnego,
- przedsiębiorstwach dostarczających usługi dla producentów z sektora motoryzacyjnego,
- prowadzonej osobiście działalności gospodarczej w branży motoryzacyjnej.





# STUDIA DUALNE



MIĘDZYNARODOWA WYŻSZA  
SZKOŁA LOGISTYKI I TRANSPORTU  
WE WROCŁAWIU

CCC  
SHOES & BAGS

LEONI CRUSAR®

amazon

hellmann  
Worldwide Logistics



Fracht  
WE TRANSPORT  
& CARE

Fleet  
PARTNERS  
Niezależni eksperci

WEGA  
Automotive Logistics

3 dni w tygodniu

- >Poniedziałek
- >Wtorek
- >Środa

**WYKSZTAŁCENIE**

ZAJĘCIA AKADEMICKIE

2 dni w tygodniu

- >Czwartek
- >Piątek

**DOŚWIADCZENIE**

ZAJĘCIA PRAKTYCZNE W RAMACH  
PŁATNEGO STAŻU W FIRMIE

Wynagrodzenie za staż **dla minimum 60 najlepszych studentów** po I roku studiów.

Film: [www.youtube.com/watch?v=FK18UyFz9Fs](http://www.youtube.com/watch?v=FK18UyFz9Fs)

## NAJNOWSZE TECHNOLOGIE RFID

- Laboratorium inżynierii logistycznej,
- Laboratorium podstawowych problemów techniki,
- Laboratorium technologii komputerowych.

Każde laboratorium posiada stanowiska wyposażone w odpowiednie oprogramowania do symulowania zagadnień stosowanych w logistyce oraz w systemy wspomagające zarządzanie przedsiębiorstwem.



➤ Sprzęt i aparatura pomiarowa służące specjalistycznym badaniom w budownictwie komunikacyjnym.

Badania związane z problematyką:

- kruszyw kamiennych,
- spoiw mineralnych,
- betonów,
- asfaltobetonów,
- zapraw cementowych,
- podbudów drogowych i spoiw bitumicznych.



AUTODESK® AUTOCAD® CIVIL 3D®



## >Współpraca z uczelniami z całego świata

Liczba mobilności w roku akademickim  
akademickim 2017/2018 to **91**.

Albania	Ghana	Ukraina
Armenia	Holandia	Uzbekistan
Białoruś	Indie	Słowacja
Bułgaria	Kosowo	USA
Chiny	Litwa	Turcja
Czechy	Niemcy	Węgry
Francja	Portugalia	Rosja
Gruzja		

## DLACZEGO WARTO

- >nowoczesna edukacja, międzynarodowe znajomości,
- >przygoda życia, nauka języka.



# WYKŁADY OTWARTE



MIĘDZYNARODOWA WYŻSZA  
SZKOŁA LOGISTYKI I TRANSPORTU  
WE WROCŁAWIU



➤Filipiny ➤Wielka Brytania ➤Francja ➤Stany Zjednoczone ➤Ukraina ➤Niemcy ➤Słowacja ➤Mado  
➤Polska ➤ Ghana ➤ Kosowo ➤ Albania ➤ Rosja ➤ Indie ➤Armenia



Liczba zrealizowanych wykładów otwartych w roku akademickim 2017 / 2018 profesorów z zagranicy oraz praktyków logistyków to **40**.

Koło naukowe  
logistyczne

Koło naukowe  
budowlane

- ❑ zajęcia w **specjalistycznych laboratoriach**,
- ❑ wyjazdy na konferencje, spotkania branżowe i edukacyjne,
- ❑ reprezentowanie uczelni na prezentacjach i targach,
- ❑ **udział w konkursach** krajowych i zagranicznych, m.in. Global Management Challenge w USA czy konkurs firmy DPD,
- ❑ badania z wykorzystaniem drona w logistyce,
- ❑ organizacja studenckich konferencji dla kół naukowych z terenu całej Polski.



# WYRÓŻNIENIA DLA STUDENTÓW



MIĘDZYNARODOWA WYŻSZA  
SZKOŁA LOGISTYKI I TRANSPORTU  
WE WROCŁAWIU



- > **Final General Motors/Wayne State University Supply Chain Case Competition** z udziałem studentów z MWSLiT we Wrocławiu,
- > **Nagroda pieniężna 5000 zł dla Koła Naukowego LOGISTIQUA** za wygrany konkurs organizowany przez firmę DPD,
- > **Wymiana studencka z Uniwersytetem Technologicznym Ningbo (NBUT) w Chinach**, w ramach programu the Logistics Program in Ningbo University of Technology,
- > **najlepsi absolwenci MWSLiT są zwolnieni z egzaminów wstępnych i otrzymują 20% zniżki na czesne** przez cały okres trwania nauki w **Cranfield School of Management na kierunku Master in Logistics and Supply Chain Management.**

# PRZYJAŹNI STUDENTOM



MIĘDZYNARODOWA WYŻSZA  
SZKOŁA LOGISTYKI I TRANSPORTU  
WE WROCŁAWIU



>wyjazdy do firm > spotkania z pracodawcami > ogólnopolskie olimpiady > międzyszkolne turnieje >  
doradztwo zawodowe > kursy i zajęcia dodatkowe > targi pracy > szkolenia branżowe



>wirtualny dziekanat > zajęcia wspierane przez platformę e-learningową > bar > bezpłatny parking



Uczelnia na bieżąco pozyskuje środki finansowe z funduszy krajowych i zagranicznych.

Projekty obejmują działania z zakresu:

- edukacji, badań naukowych,
- wspierania przedsiębiorczości,
- doradztwa zawodowego.

Projekty zrealizowane/realizowane m.in. w ramach programów operacyjnych **POWER** i **RPO**, finansowane przez NCBiR, MNiSW, MEN, UMWD, DWUP.

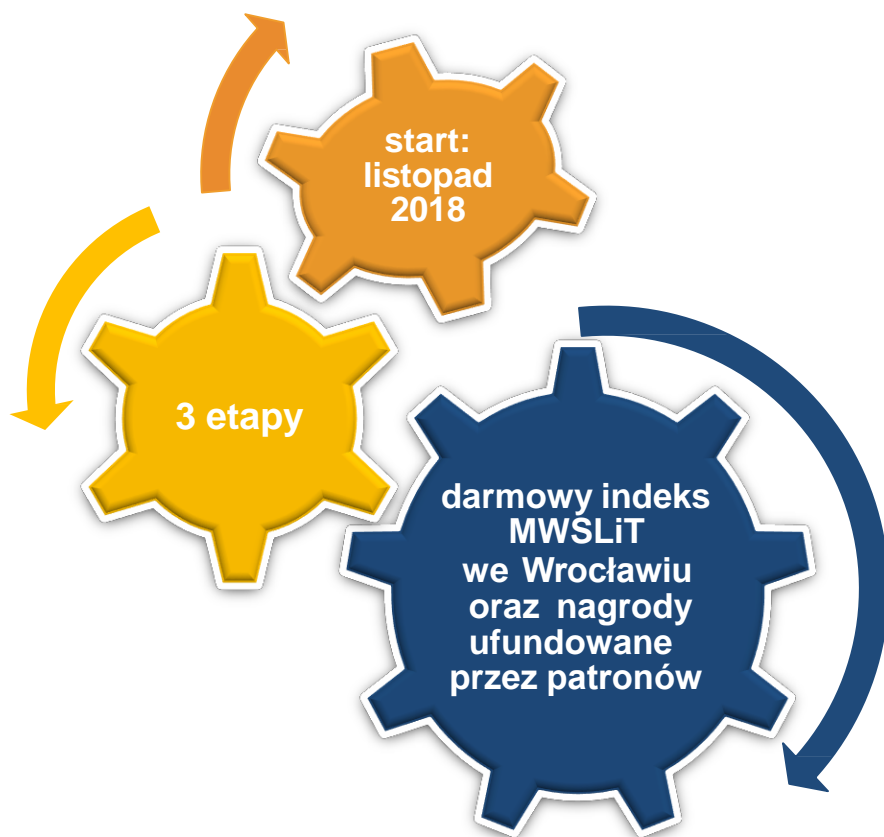


Fundusze Europejskie

Unia Europejska



## KONKURS POD PATRONATEM WIODĄCYCH FIRM Z BRANŻY TSL!



[www.olimpiadalogistyczna.mwsl.eu](http://www.olimpiadalogistyczna.mwsl.eu)



# OLIMPIADA BUDOWLANA

KONKURS POD PATRONATEM WIODĄCYCH FIRM Z BRANŻY BUDOWLANEJ!

3  
etapy

Start:  
listopad  
2018

darmowy indeks  
MWSLiT  
we Wrocławiu  
oraz nagrody  
ufundowane  
przez patronów



[www.olimpiadabudowlana.mwsl.eu](http://www.olimpiadabudowlana.mwsl.eu)



# ZAJĘCIA SPORTOWE



MIĘDZYNARODOWA WYŻSZA  
SZKOŁA LOGISTYKI I TRANSPORTU  
WE WROCŁAWIU

W listopadzie 2016 r. powstał **Klub Uczelniarzy AZS** przy **MWSLiT** we Wrocławiu.

Jego członkowie ciężko trenują, aby **reprezentować uczelnię** na turniejach akademickich.

Ponadto studenci mają możliwość korzystania z dodatkowych zajęć sportowych:

- basen
- siłownia
- futsal
- siatkówka
- koszykówka



MWSLiT we Wrocławiu wspiera także studentów ze swoimi pasjami. Są to m.in. taniec, sporty walki.



- miasto 12 wysp i ponad 100 mostów,
- 335 krasnali
- jeden z największych i najpiękniejszych w Europie rynków
- **Europejska Stolica Kultury 2016**

- studenckie czwartki
- pochody juwenaliowe
- wydarzenia kulturalne
- dobra komunikacja
- baza noclegowa i gastronomiczna
- wydarzenia kulturalne

**WROCLOVE**



## Klasa w



## biektywie



Zespół Szkół nr 3 im. Kombatantów RP w Dzierżoniowie  
Klasa 4 cTL



Zespół Szkół Rolniczo-Budowlanych w Lesznie  
Klasa 4 TAB



Zespół Szkół w Chocianowie  
Klasa 4 TL



## MIĘDZYNARODOWA WYŻSZA SZKOŁA LOGISTYKI I TRANSPORTU WE WROCŁAWIU



[www.mwsl.eu](http://www.mwsl.eu)



[uczelnia@mwl.com.pl](mailto:uczelnia@mwl.com.pl)



[linkedin.com/school/mwslit](https://www.linkedin.com/school/mwslit)



71 324 68 42



[www.facebook.com/MWSLiT](https://www.facebook.com/MWSLiT)



[youtube.com/user/najlepszauczelnia](https://youtube.com/user/najlepszauczelnia)